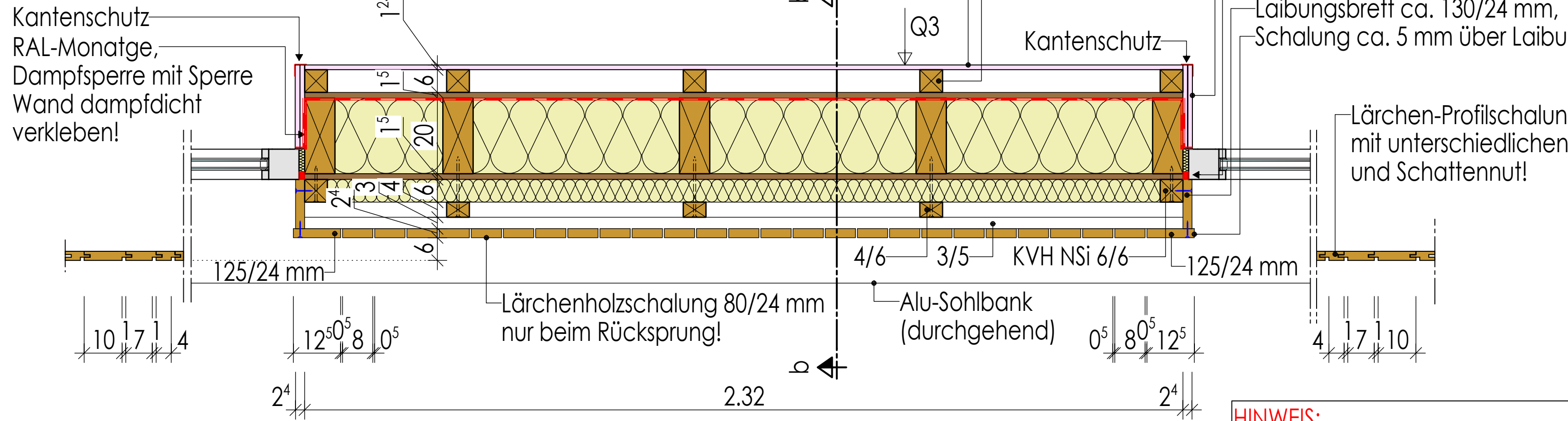
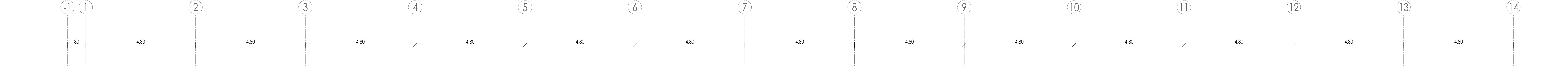


Detail "b" Schnitt M 1:10 (Rücksprung-Holzschalung)

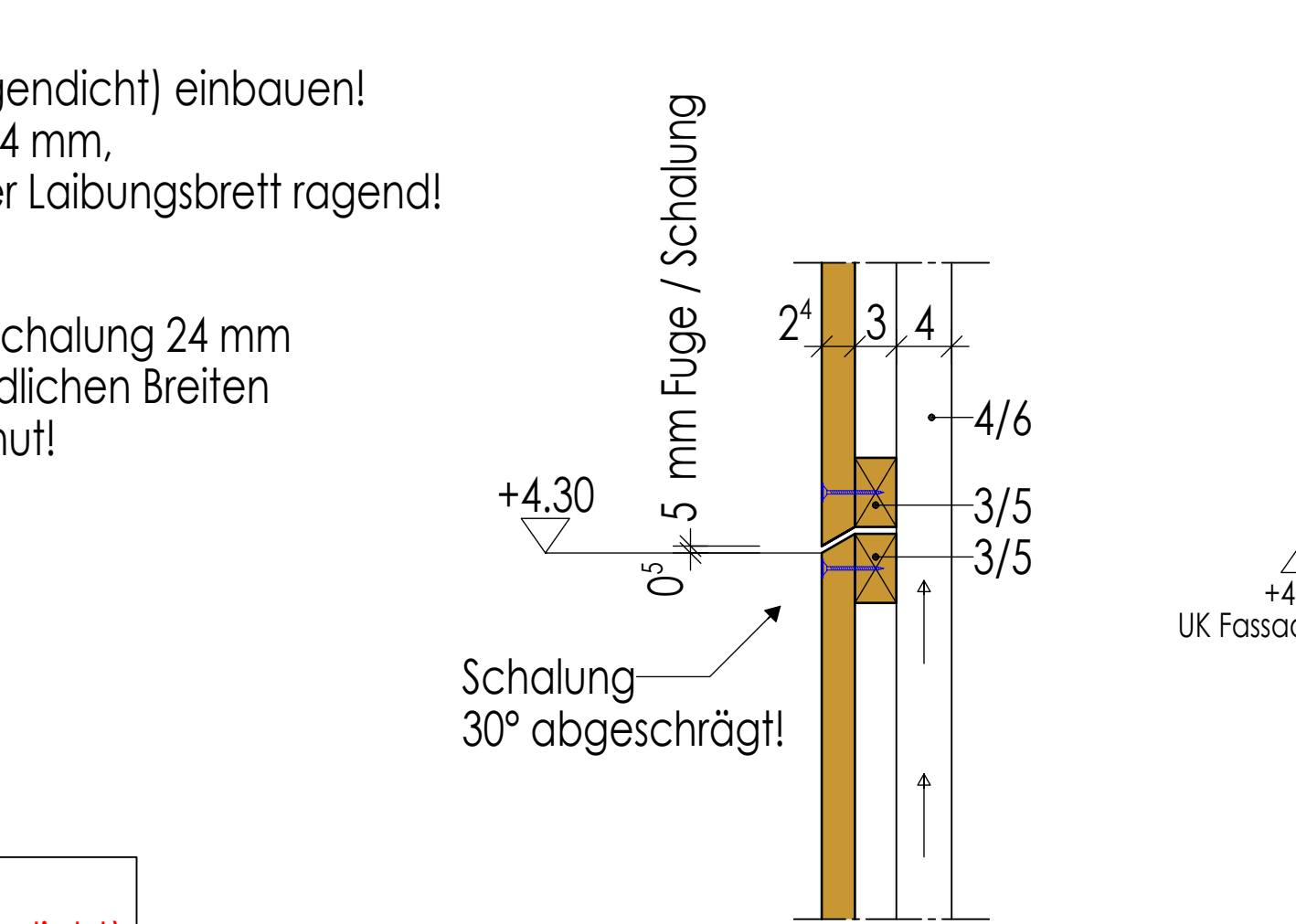


Detail "b1" Grundriss M 1:10 (Rücksprung-Holzschalung)

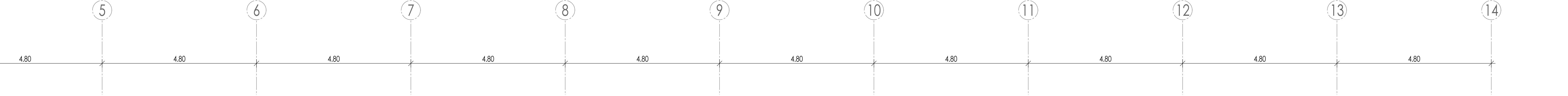


Ansicht von Osten

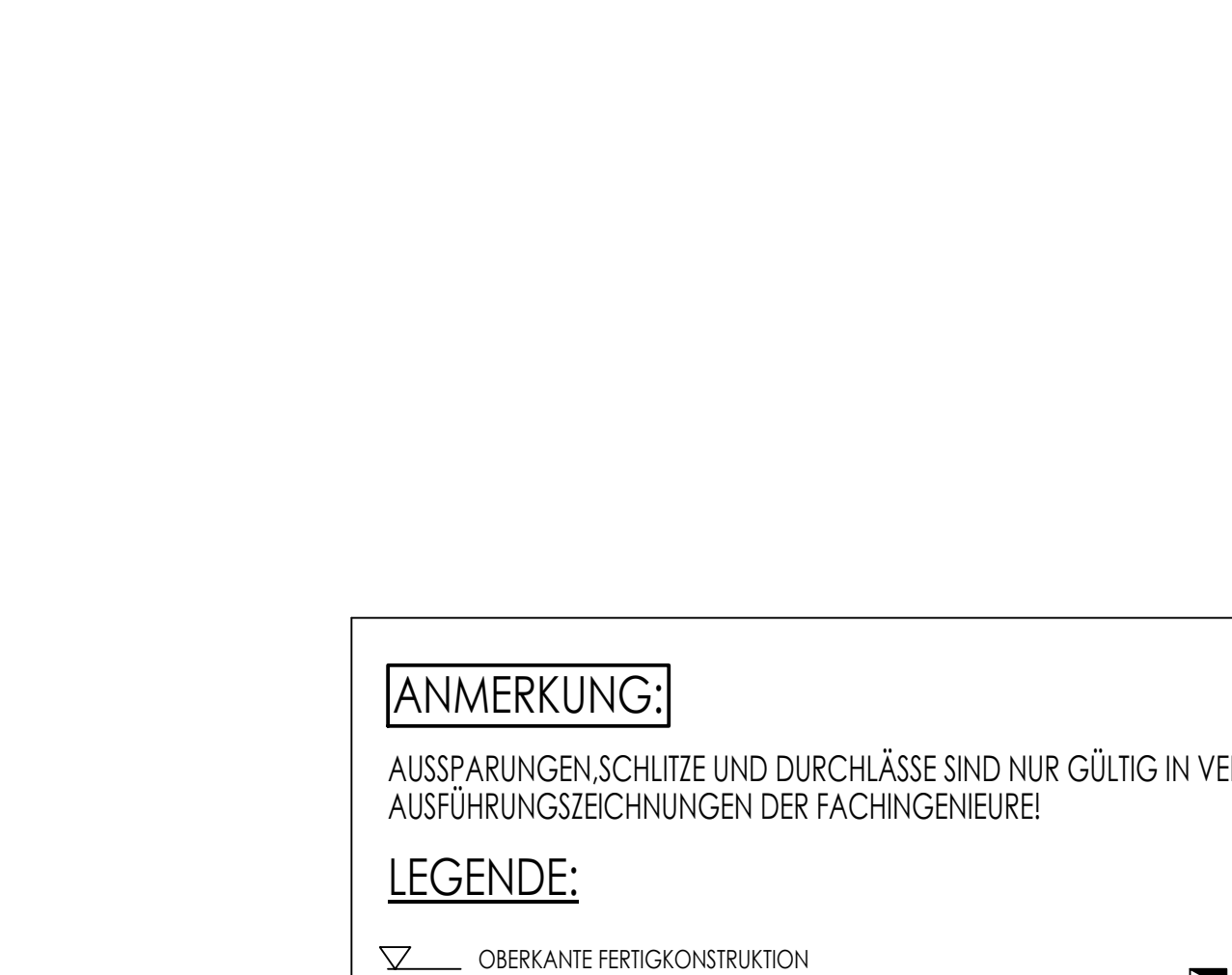
Detail "c" M 1:10 (Vordach)



Detail-Schalungsstoß M 1:5



Regeldetail-Laibung "d" M 1:10 (Bullaugen/Umkleidegebäude)



**ANMERKUNG:**  
AUSSPARUNGEN, SCHÜTZE UND DURCHLÄSSE SIND NUR GÜLTIG IN VERBINDUNG MIT DEN AUSFÜHRUNGSZEICHNUNGEN DER FACHGENEURE!

**LEGENDE:**

|                               |                            |                            |                            |
|-------------------------------|----------------------------|----------------------------|----------------------------|
| ÜBERKANTE FERTIGKONSTRUKTION  | ÜBERKANTE ROHKONSTRUKTION  | ÜBERKANTE ROHKONSTRUKTION  | ÜBERKANTE ROHKONSTRUKTION  |
| UNTERKANTE FERTIGKONSTRUKTION | UNTERKANTE ROHKONSTRUKTION | UNTERKANTE ROHKONSTRUKTION | UNTERKANTE ROHKONSTRUKTION |
| ÜBERKANTE ROHKONSTRUKTION     | UNTERKANTE ROHKONSTRUKTION | UNTERKANTE ROHKONSTRUKTION | UNTERKANTE ROHKONSTRUKTION |

**MATERIALANGABEN:**

|                            |                            |
|----------------------------|----------------------------|
| MAUERWERK AUS EISENSTEINEN | MAUERWERK AUS EISENSTEINEN |
| STAHLBETON                 | STAHLBETON                 |
| UNBEWEHRTER BETON          | UNBEWEHRTER BETON          |
| BETONFERTIGTEILE           | BETONFERTIGTEILE           |
| EISEN                      | EISEN                      |
| BESTAND STAHLBETON         | BESTAND STAHLBETON         |
| BESTAND                    | BESTAND                    |
| BESTAND STB-FERTIGTEILE    | BESTAND STB-FERTIGTEILE    |
| TROCKENBAU                 | TROCKENBAU                 |

**VOR AUSFÜHRUNG DER ARBEITEN SIND ALLE MASSE ZU PRÜFEN BZW. AM BAU ZU NEHMEN. FÜR DIE RICHTIGKEIT IST DIE AUSFÜHRENDE FIRMA VERANTWÖRTLICH. FÜR DIE AUSFÜHRUNG SIND EBENFALLS DIE STATISCHEN UNTERLAGEN VERBINDLICH. PLAN- UND MASSDIFFERENZEN MÜSSEN VOR AUSFÜHRUNG ÜBER DIE BAULEITUNG MIT DEM ARCHitekten GEKLÄRT WERDEN.**

**E.000 = 416,61 m ü. NNH**

AUSFÜHRUNGSPLAN

| NR. | ÄNDERUNGSÄNDERUNG | NAME | DATUM |
|-----|-------------------|------|-------|
| 1   |                   |      |       |
| 2   |                   |      |       |
| 3   |                   |      |       |
| 4   |                   |      |       |
| 5   |                   |      |       |
| 6   |                   |      |       |
| 7   |                   |      |       |
| 8   |                   |      |       |
| 9   |                   |      |       |
| 10  |                   |      |       |
| 11  |                   |      |       |
| 12  |                   |      |       |
| 13  |                   |      |       |
| 14  |                   |      |       |
| 15  |                   |      |       |
| 16  |                   |      |       |
| 17  |                   |      |       |
| 18  |                   |      |       |
| 19  |                   |      |       |
| 20  |                   |      |       |
| 21  |                   |      |       |
| 22  |                   |      |       |
| 23  |                   |      |       |
| 24  |                   |      |       |
| 25  |                   |      |       |
| 26  |                   |      |       |
| 27  |                   |      |       |
| 28  |                   |      |       |
| 29  |                   |      |       |
| 30  |                   |      |       |
| 31  |                   |      |       |
| 32  |                   |      |       |
| 33  |                   |      |       |
| 34  |                   |      |       |
| 35  |                   |      |       |
| 36  |                   |      |       |
| 37  |                   |      |       |
| 38  |                   |      |       |
| 39  |                   |      |       |
| 40  |                   |      |       |
| 41  |                   |      |       |
| 42  |                   |      |       |
| 43  |                   |      |       |
| 44  |                   |      |       |
| 45  |                   |      |       |
| 46  |                   |      |       |
| 47  |                   |      |       |
| 48  |                   |      |       |
| 49  |                   |      |       |
| 50  |                   |      |       |
| 51  |                   |      |       |
| 52  |                   |      |       |
| 53  |                   |      |       |
| 54  |                   |      |       |
| 55  |                   |      |       |
| 56  |                   |      |       |
| 57  |                   |      |       |
| 58  |                   |      |       |
| 59  |                   |      |       |
| 60  |                   |      |       |
| 61  |                   |      |       |
| 62  |                   |      |       |
| 63  |                   |      |       |
| 64  |                   |      |       |
| 65  |                   |      |       |
| 66  |                   |      |       |
| 67  |                   |      |       |
| 68  |                   |      |       |
| 69  |                   |      |       |
| 70  |                   |      |       |
| 71  |                   |      |       |
| 72  |                   |      |       |
| 73  |                   |      |       |
| 74  |                   |      |       |
| 75  |                   |      |       |
| 76  |                   |      |       |
| 77  |                   |      |       |
| 78  |                   |      |       |
| 79  |                   |      |       |
| 80  |                   |      |       |
| 81  |                   |      |       |
| 82  |                   |      |       |
| 83  |                   |      |       |
| 84  |                   |      |       |
| 85  |                   |      |       |
| 86  |                   |      |       |
| 87  |                   |      |       |
| 88  |                   |      |       |
| 89  |                   |      |       |
| 90  |                   |      |       |
| 91  |                   |      |       |
| 92  |                   |      |       |
| 93  |                   |      |       |
| 94  |                   |      |       |
| 95  |                   |      |       |
| 96  |                   |      |       |
| 97  |                   |      |       |
| 98  |                   |      |       |
| 99  |                   |      |       |
| 100 |                   |      |       |